

Ergebnis-Report

zur
Befragung

VL Sozialpsychologie II

Autor: hassebrauck
Fach: FB G - Psychologie
Datum: 08.07.2005

Ergebnisbescheinigung

über eine Lehrveranstaltungsbeurteilung

Name der/des Lehrenden:	Manfred Hassebrauck
Fachbereich:	FB G - Psychologie
Titel der Lehrveranstaltung: (Name der Umfrage)	VL Sozialpsychologie II
Datenerfassung am:	07.07.2005 16:29:40
Anzahl der ausgewerteten Fragebögen:	33

Indikatoren:

Indikator	Mittelwert
Ziele	1,7
Strukturierung	1,7
Beteiligungschancen	2,1
Dozentenmotivation	1,9
Hilfsmittel	2,6
Tafel	2,9
Folien	2,3
Präsentationsprogramme	2,4
Betreuung	2,4
Räumliche Bedingungen	1,8
Verhalten Kommilitonen	2,3
Gesamtbeurteilung	1,9
Schwierigkeitsgrad	3,1
Aktivitäten Studierende	2,7



Teilnahmebescheinigung an einer Lehrveranstaltungsbewertung

mit



Name der/des Lehrenden:	Manfred Hassebrauck
Fachbereich:	FB G - Psychologie
Titel der Lehrveranstaltung: (Name der Umfrage)	VL Sozialpsychologie II
Datenerfassung am:	07.07.2005 16:29:40
Anzahl der ausgewerteten Fragebögen:	33

Verteilungen

Name der Befragung: VL Sozialpsychologie II

Name des Autors: hassebrauck

Fach: FB G - Psychologie

Teilnehmerzahl: Ausgegebene PINs/TANs: 033 Eingelöste PINs/TANs: 033
Rücklaufquote: 100%

Legende: ● Verteilung ▲ Mittelwert
MW=Mittelwert STD=Standardabweichung
A1=Alternative1 A2=Alternative2

Nr	Frage	Min	Prozent	Max	MW	STD
1	Ich konnte von Anfang an das Lernziel dieser Lehrveranstaltung erkennen	trifft völlig zu	 47 ▲ 50 3 0 0	trifft gar nicht zu	1,57	0,56
2	Das gestellte Lernziel ist am Ende der Lehrveranstaltung erreicht worden	trifft völlig zu	 42 ▲ 42 13 3 0	trifft gar nicht zu	1,77	0,79
3	Mit welchen Lehrveranstaltungen gab es womöglich Überschneidungen des Stoffes?	Freitext				
4	Anzahl der Seminarsitzungen	trifft völlig zu	 34 ▲ 47 16 3 0	trifft gar nicht zu	1,88	0,78
5	Zu Beginn jeder Sitzung gab es für mich ausreichende Anknüpfungen an die Vorwoche	trifft völlig zu	 45 ▲ 23 23 10 0	trifft gar nicht zu	1,97	1,03
6	Die einzelnen Themenabschnitte wurden für mich verständlich zusammengefasst	trifft völlig zu	 48 ▲ 42 3 6 0	trifft gar nicht zu	1,68	0,82
7	Das Tempo im Vorgehen des Stoffes war für mich ideal	trifft völlig zu	 47 ▲ 44 6 3 0	trifft gar nicht zu	1,66	0,73
8	Die Erklärungsschritte der/des Lehrenden konnte ich nachvollziehen	trifft völlig zu	 68 ▲ 23 10 0 0	trifft gar nicht zu	1,42	0,66
9	Ich hatte genügend Möglichkeiten, Fragen zu stellen	trifft völlig zu	 44 ▲ 38 12 3 3	trifft gar nicht zu	1,84	0,97

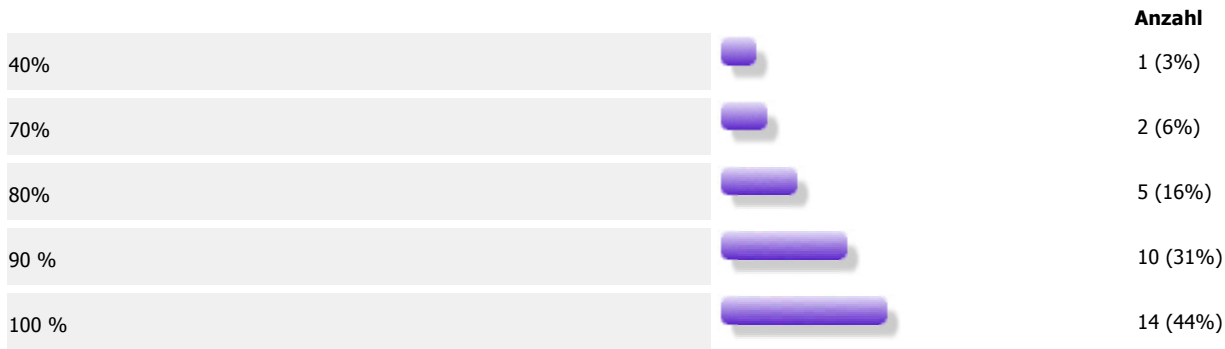
Nr	Frage	Min	Prozent					Max	MW	STD	
10	Ich hatte die Möglichkeit, mich an Diskussionen in der Lehrveranstaltung zu beteiligen	trifft völlig zu		32	19 [↑]	35	6	6	trifft gar nicht zu	2,35	1,18
11	Meine Fragen wurden von der/dem Lehrenden für mich befriedigend beantwortet	trifft völlig zu		42	23 [↑]	32	0	3	trifft gar nicht zu	2,00	1,02
12	Der/Die Lehrende hat mich zur Mitarbeit motiviert	trifft völlig zu		22	31 [↑]	28	19	0	trifft gar nicht zu	2,44	1,03
13	Der/Die Lehrende erschien mir gut vorbereitet	trifft völlig zu		75 [↑]	22	3	0	0	trifft gar nicht zu	1,28	0,51
14	Die eingesetzten Kopien fand ich verständlich strukturiert	trifft völlig zu		21	50 [↑]	17	12	0	trifft gar nicht zu	2,21	0,91
15	Die eingesetzten Skripte fand ich verständlich strukturiert	trifft völlig zu		10	38 [↑]	43	5	5	trifft gar nicht zu	2,57	0,90
16	Ich wünsche mir nicht mehr Einsatz von Hilfsmitteln/Medien zur Vermittlung des	trifft völlig zu		18	18	18 [↑]	25	21	trifft gar nicht zu	3,14	1,41
17	Der Einsatz von Multimediaprogrammen verhalf mir zu einem besseren Verständnis der Lerninhalte	trifft völlig zu		26	30 [↑]	30	0	13	trifft gar nicht zu	2,43	1,25
18	Ich fand den Tafelanschrieb verständlich strukturiert	trifft völlig zu		10	15	55 [↑]	5	15	trifft gar nicht zu	3,00	1,10
19	Ich hatte genügend Zeit, den Tafelanschrieb zu erfassen	trifft völlig zu		16	16	47 [↑]	11	11	trifft gar nicht zu	2,84	1,14
20	Ich hatte, wenn dies notwendig war, genügend Zeit, den Tafelanschrieb abzuschreiben	trifft völlig zu		20	15	45 [↑]	10	10	trifft gar nicht zu	2,75	1,18
21	Ich fand die Overheadfolien verständlich strukturiert	trifft völlig zu		30	43 [↑]	13	13	0	trifft gar nicht zu	2,10	0,98
22	Ich hatte genügend Zeit, den Inhalt der Overheadfolien zu erfassen	trifft völlig zu		29	35 [↑]	26	10	0	trifft gar nicht zu	2,16	0,95
23	Ich hatte, wenn dies notwendig war, genügend Zeit, den Inhalt der Overheadfolien abzuschreiben	trifft völlig zu		19	29	23 [↑]	26	3	trifft gar nicht zu	2,65	1,15
24	Ich fand die Präsentation(en) verständlich strukturiert	trifft völlig zu		33	29 [↑]	24	10	5	trifft gar nicht zu	2,24	1,15

Nr	Frage	Min	Prozent					Max	MW	STD
25	Ich hatte genügend Zeit, den Inhalt der Präsentation zu erfassen	trifft völlig zu	18	36 [▲]	41	0	5	trifft gar nicht zu	2,36	0,93
26	Ich hatte, wenn dies notwendig war, genügend Zeit, den Inhalt der Präsentation abzuschreiben	trifft völlig zu	18	14	50 [▲]	14	5	trifft gar nicht zu	2,73	1,05
27	Die Hinweise auf Literatur fand ich ausreichend	trifft völlig zu	25	31 [▲]	22	22	0	trifft gar nicht zu	2,41	1,09
28	Die Leistungs- und Prüfungsanforderungen wurden für mich transparent dargestellt	trifft völlig zu	20	13	37 [▲]	13	17	trifft gar nicht zu	2,93	1,31
29	Die Sprechstundenangebote waren für mich ausreichend	trifft völlig zu	33	17 [▲]	40	10	0	trifft gar nicht zu	2,27	1,03
30	Mit der fachlichen Betreuung durch die/den Lehrenden war ich insgesamt zufrieden	trifft völlig zu	32	52 [▲]	10	3	3	trifft gar nicht zu	1,94	0,91
31	Die Raumgröße war aus meiner Sicht der Teilnehmerzahl angemessen.	trifft völlig zu	65 [▲]	23	10	3	0	trifft gar nicht zu	1,52	0,80
32	Die Akustik in diesem Raum war aus meiner Sicht gut	trifft völlig zu	61 [▲]	19	16	0	3	trifft gar nicht zu	1,65	0,97
33	Die Luft in diesem Raum war aus meiner Sicht gut	trifft völlig zu	38	28 [▲]	22	9	3	trifft gar nicht zu	2,13	1,11
34	Ich fühlte mich nicht gestört durch Unruhe bei den Teilnehmern	trifft völlig zu	39	26 [▲]	23	13	0	trifft gar nicht zu	2,10	1,06
35	Ich fühlte mich nicht gestört durch ein häufiges Kommen und Gehen bei den Kommilitonen	trifft völlig zu	44	28 [▲]	19	9	0	trifft gar nicht zu	1,94	1,00
36	Die Beteiligung der Kommilitonen an der Lehrveranstaltung war gut	trifft völlig zu	10	40 [▲]	30	20	0	trifft gar nicht zu	2,60	0,92
37	Die Kommilitonen wirkten gut vorbereitet	trifft völlig zu	3	33 [▲]	50	13	0	trifft gar nicht zu	2,73	0,73
38	Der Lerneffekt dieser Lehrveranstaltung war für mich	sehr hoch	28	56 [▲]	6	6	3	sehr gering	2,00	0,94
39	Insgesamt betrachtet fand ich die Lehrveranstaltung	sehr gut	44	44 [▲]	6	6	0	sehr schlecht	1,75	0,83
40	Den Schwierigkeitsgrad des behandelten Stoffes betrachte ich als	sehr hoch	0	22	56 [▲]	16	6	sehr gering	3,06	0,79

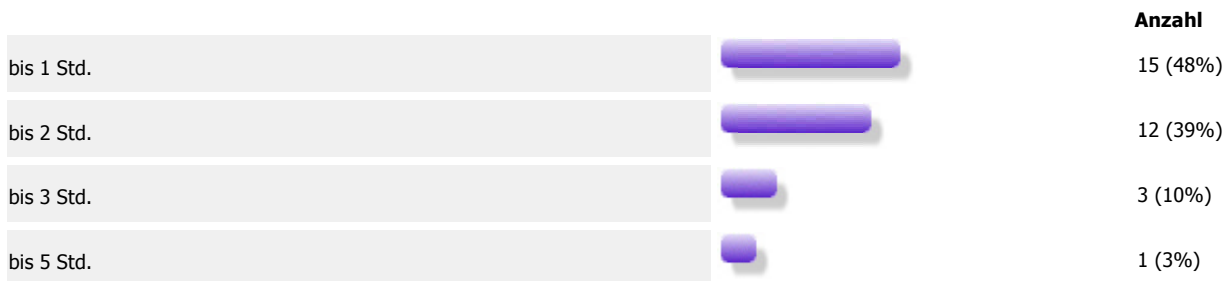
Nr	Frage	Min	Prozent	Max	MW	STD
41	Ich habe mich immer ausreichend auf die Lehrveranstaltung vorbereitet	trifft völlig zu	 3 17 53 20 7	trifft gar nicht zu	3,10	0,87
42	Der Nachbearbeitungsaufwand war von mir zeitlich gut zu bewältigen	trifft völlig zu	 16 39 39 6 0	trifft gar nicht zu	2,35	0,82
43	Wie oft nahmen Sie an der Lehrveranstaltung teil		Multiple			
44	Wie hoch war Ihr regelmäßiger wöchentlicher Zeitaufwand zur Vor- und Nachbereitung dieser Lehrveranstaltung in Stunden		Multiple			
45	Ich besuche diese Veranstaltung weil		Multiple			
46	Bitte geben Sie Ihren Studiengang an (bitte nur ein Studienfach, für das Sie die Lehrveranstaltung besuchen)		Multiple			
47	Bitte geben Sie Ihre Fachsemesteranzahl an		Multiple			
48	Bitte geben Sie Ihren geplanten Abschluß an		Multiple			
49	Was haben Sie an dieser Lehrveranstaltung als besonders gut empfunden? Warum?		Freitext			
50	Was haben Sie an dieser Lehrveranstaltung als besonders schlecht empfunden? Warum?		Freitext			
51	Was könnte Ihrer Meinung nach bei der nächsten Lehrveranstaltung dieser Art anders bzw. besser gemacht werden		Freitext			

Multiple Choice

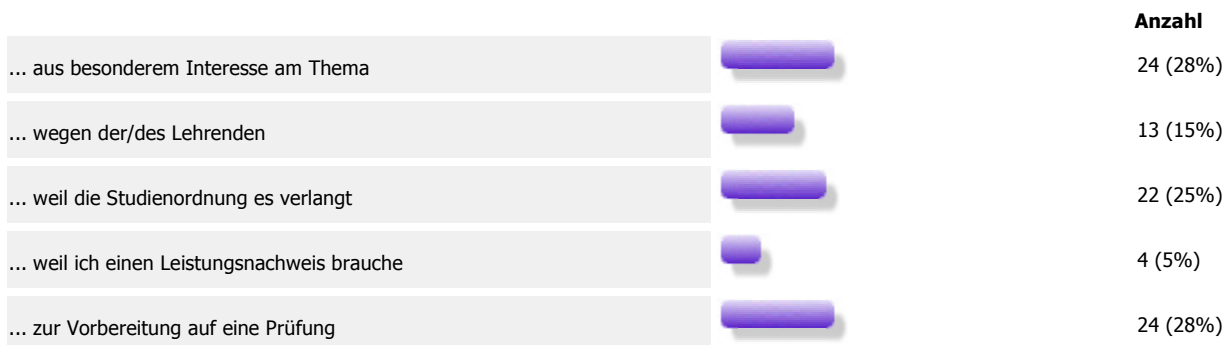
44. Wie oft nahmen Sie an der Lehrveranstaltung teil Mehrfachangaben möglich



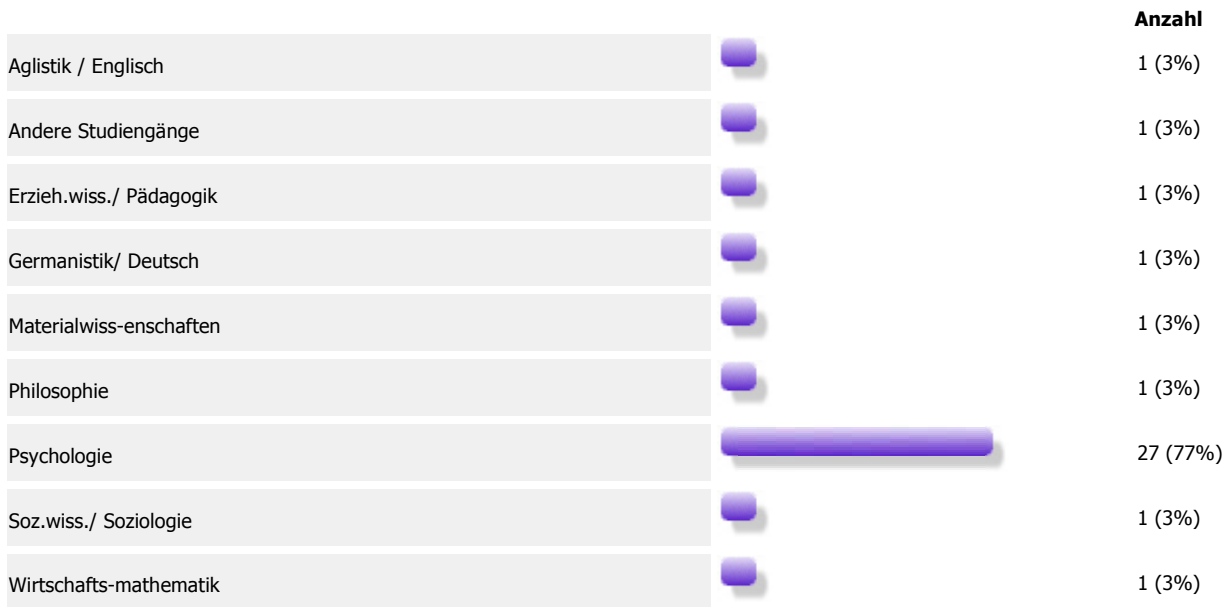
45. Wie hoch war Ihr regelmäßiger wöchentlicher Zeitaufwand zur Vor- und Nachbereitung dieser Lehrveranstaltung in Stunden Mehrfachangaben möglich



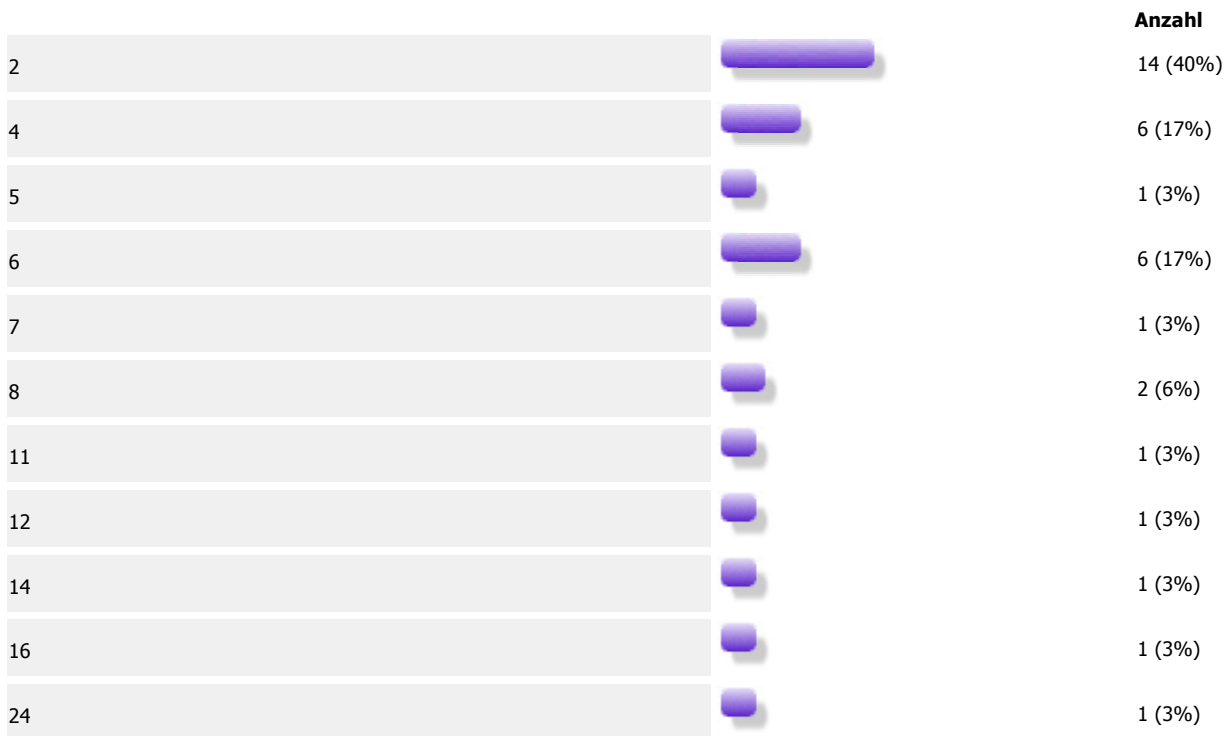
46. Ich besuche diese Veranstaltung weil Mehrfachangaben möglich



47. Bitte geben Sie Ihren Studiengang an (bitte nur ein Studienfach, für das Sie die Lehrveranstaltung besuchen)



48. Bitte geben Sie Ihre Fachsemesteranzahl an Mehrfachangaben möglich



49. Bitte geben Sie Ihren geplanten Abschluß an Mehrfachangaben möglich

Diplom II



Anzahl
19 (66%)

Magister



10 (34%)

Profillinie

VL Sozialpsychologie II (n = 33)

FB G - Psychologie

Legende:

Missing = (Fehlende Antworten)

Mittel = Mittelwert

Profillinie Seite 1/3



VL Sozialpsychologie II (n = 33)

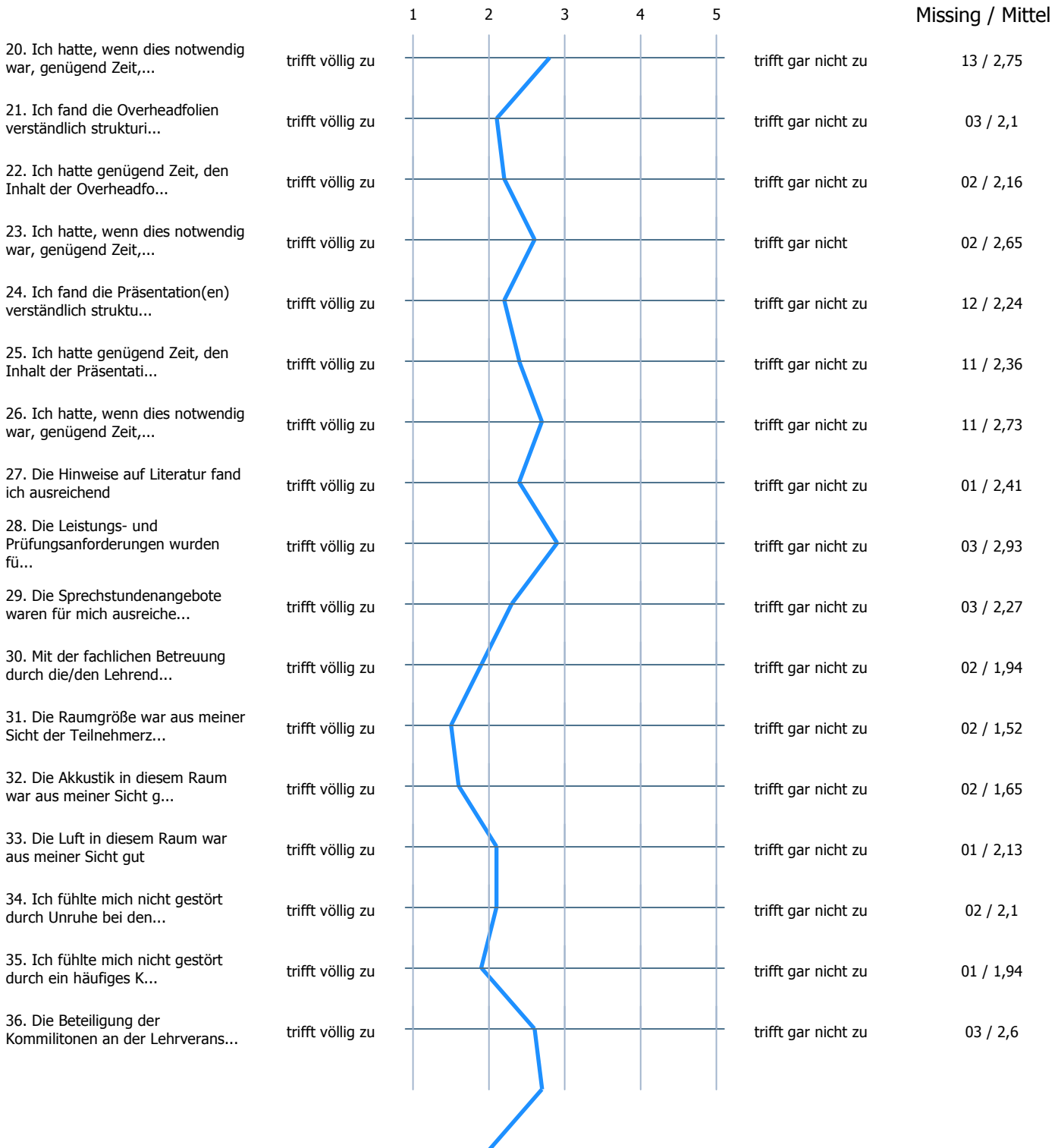
FB G - Psychologie

Legende:

Missing = (Fehlende Antworten)

Mittel = Mittelwert

Profillinie Seite 2/3



VL Sozialpsychologie II (n = 33)

FB G - Psychologie

Legende:

Missing = (Fehlende Antworten)

Mittel = Mittelwert

Profillinie Seite 3/3



Indikatoren

Indikator	Mittelwert
Ziele	1,67
Strukturierung	1,72
Beteiligungschancen	2,1
Dozentenmotivation	1,91
Hilfsmittel	2,59
Tafel	2,86
Folien	2,3
Präsentationsprogramme	2,44
Betreuung	2,39
Räumliche Bedingungen	1,77
Verhalten Kommilitonen	2,34
Gesamtbeurteilung	1,88
Schwierigkeitsgrad	3,06
Aktivitäten Studierende	2,72

Kiviat-Diagramm

