



Bergische Universität Wuppertal

Qualitätssicherung und Evaluation  
von Studium und Lehre  
Gaußstraße 20  
42119 Wuppertal

Tel.: 0202 -439 -3095  
E-Mail: [evaluation@uni-wuppertal.de](mailto:evaluation@uni-wuppertal.de)

Universität Wuppertal - QSL - Gaußstraße 20- 42119 Wuppertal

Dr. Sascha Schwarz (PERSÖNLICH)

## Auswertungsbericht Lehrveranstaltungsevaluation an die Lehrenden

Sehr geehrter Herr Dr. Schwarz,

Sie erhalten hier die Ergebnisse der automatisierten Auswertung der Lehrveranstaltungsevaluation zur Veranstaltung "Projektstudium Sozialpsychologie: SPSS-Kurs"

Fragebogen Typ Sem\_D1.1:

Der zuerst angegebene Globalindikator setzt sich aus folgenden Skalen des Fragebogens zusammen:

- Darstellung des Lernstoffs
- Struktur
- Betreuung
- Präsentation und Diskussion
- Gesamtbeurteilung

Als nächstes werden die einzelnen Mittelwerte der oben genannten Skalen aufgeführt.

Im zweiten Teil des Auswertungsberichts werden die Mittelwerte aller einzelnen Fragen aufgelistet.

Der Wert 1 kennzeichnet aus Sicht der Studierenden eine maximale Veranstaltungsgüte, der Wert 5 eine minimale Veranstaltungsgüte.

Diese Nachricht gilt gleichzeitig als Bescheinigung dafür, dass eine Lehrveranstaltungsbewertung für die o.g. Veranstaltung durchgeführt wurde.

Mit freundlichen Grüßen  
Ihr QSL-Team

Dr. Sascha Schwarz

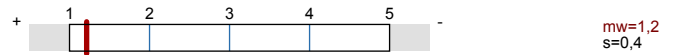
Projektstudium Sozialpsychologie: SPSS-Kurs (O1507\_1314\_012)  
Erfasste Fragebögen = 17



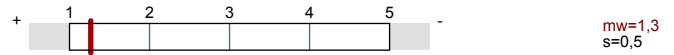
Globalwerte

# Globalindikator

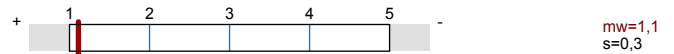
1. Darstellung des Lernstoffs



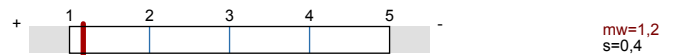
2. Struktur



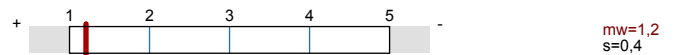
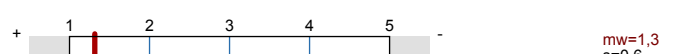
3. Betreuung



4. Präsentation und Diskussion



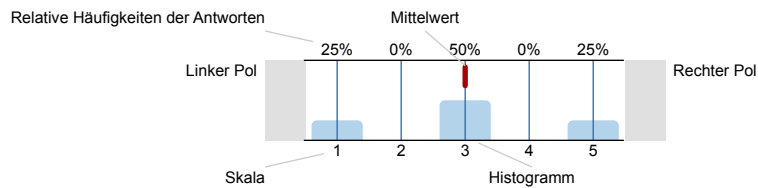
5. Gesamtbeurteilung



Auswertungsteil der geschlossenen Fragen

# Legende

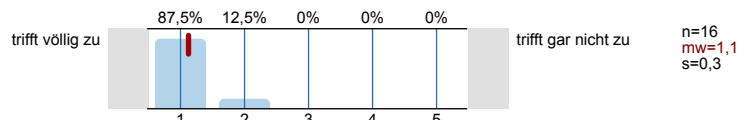
Frage



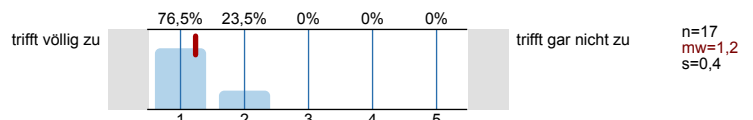
n=Anzahl  
mw=Mittelwert  
s=Std.-Abw.  
E.=Enthaltung

1. Darstellung des Lernstoffs

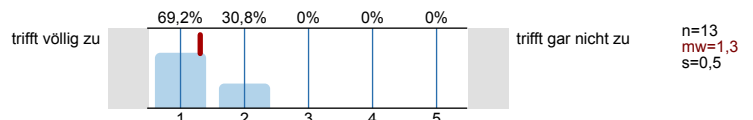
1.1) Das Lernziel der Veranstaltung war von Anfang an zu erkennen.



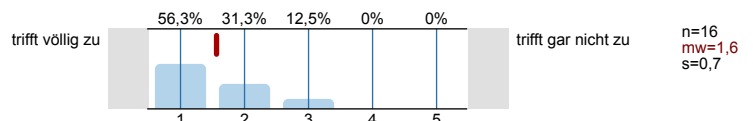
1.2) Das gestellte Lernziel ist am Ende der Lehrveranstaltung erreicht worden.



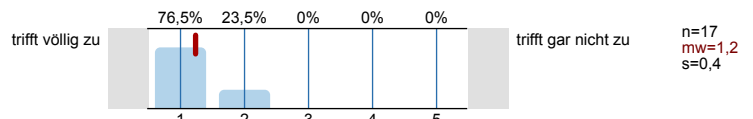
1.3) Zu Beginn jeder Sitzung gab es für mich ausreichende Anknüpfungen an die Vorwoche.



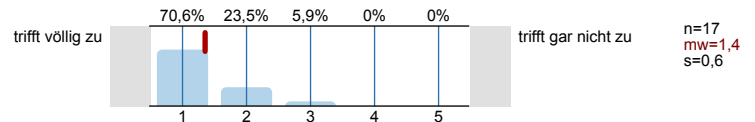
1.4) Der/Die Lehrende vergewissert sich, ob der behandelte Stoff verstanden wurde.



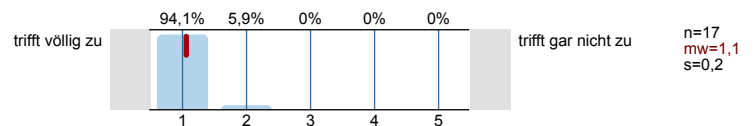
1.5) Die Erklärungsschritte der/des Lehrenden konnte ich nachvollziehen.



1.6) Der/ Die Lehrende erschien mir gut vorbereitet.



1.7) Die in der Veranstaltung eingesetzten Medien (Tafel, Folien, Präsentationen, ...) trugen zum Verständnis der Lerninhalte bei.

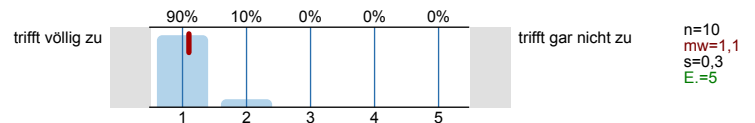


## 2. Struktur

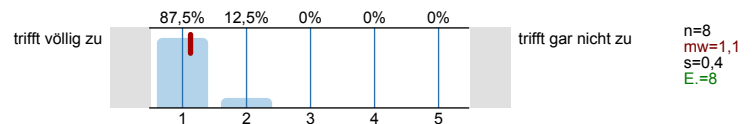
2.1) Die Veranstaltung ist Teil eines Moduls.



2.2) Der Modulteil fügt sich inhaltlich gut in das Gesamtmodul ein.

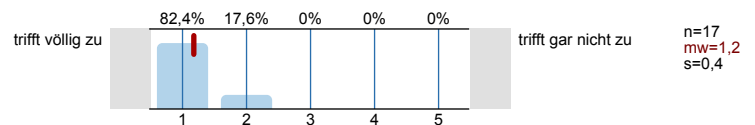


2.3) Die Inhalte der Veranstaltung entsprechen der Modulbeschreibung.

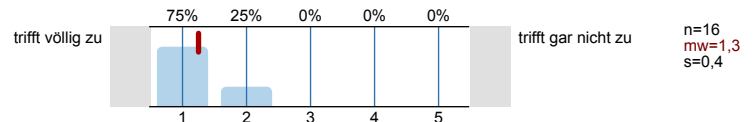


## 3. Betreuung

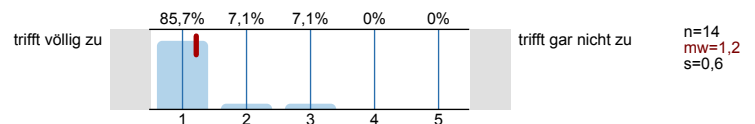
3.1) Meine Fragen wurden von der/ dem Lehrenden für mich befriedigend beantwortet.



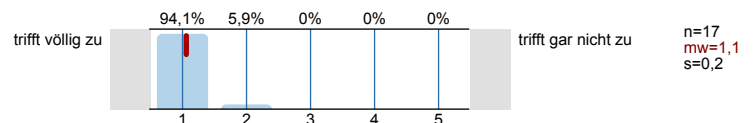
3.2) Die Leistungs- und Prüfungsanforderungen wurden für mich transparent dargestellt.



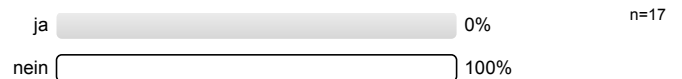
3.3) Die Sprechstundenangebote waren für mich ausreichend.



3.4) Mit der fachlichen Betreuung durch die/den Lehrenden war ich insgesamt zufrieden.

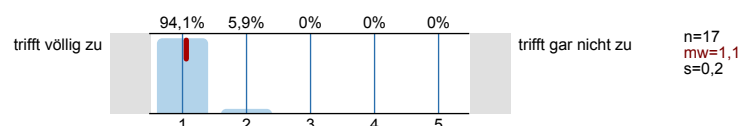


3.5) Der/Die Lehrende benachteiligt bestimmte Studierende.

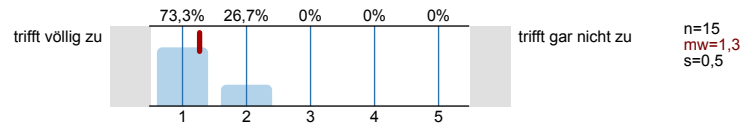


## 4. Präsentation und Diskussion

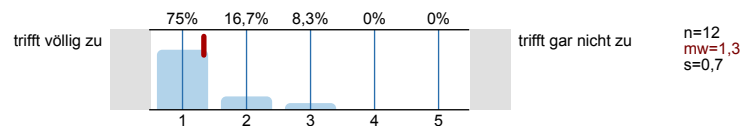
4.1) Ich hatte genügend Möglichkeiten, Fragen zu stellen.



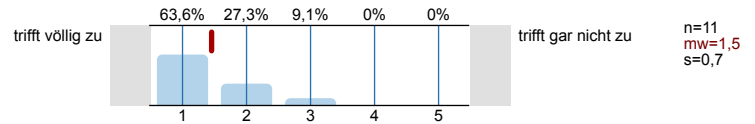
4.2) Ich hatte die Möglichkeit, mich an Diskussionen in der Lehrveranstaltung zu beteiligen.



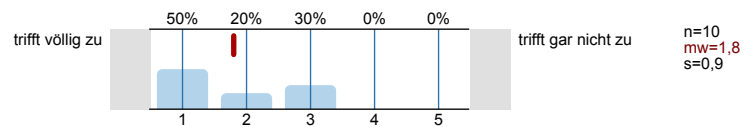
4.3) Der/die Lehrende unterstützt die Studierenden bei der Ausarbeitung ihrer Präsentationen.



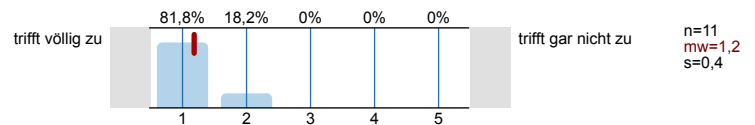
4.4) Der/die Lehrende gibt den Studierenden nach ihrer Präsentation ausreichend Rückmeldung.



4.5) Die Präsentationen der Kommilitonen hatten für mich ein fachlich angemessenes Niveau.

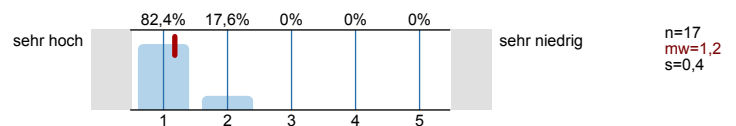


4.6) Der/die Lehrende moderiert die Diskussionen angemessen.

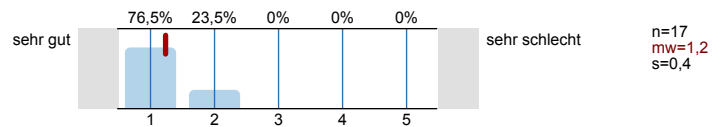


### 5. Gesamtbeurteilung

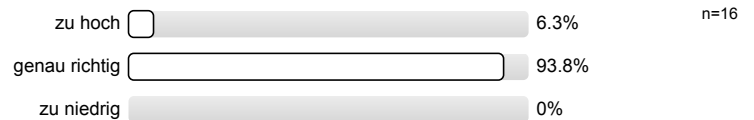
5.1) Der Lerneffekt dieser Lehrveranstaltung war für mich insgesamt



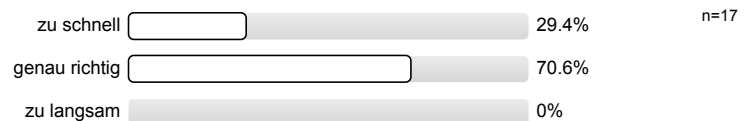
5.2) Insgesamt betrachtet fand ich die Lehrveranstaltung



5.3) Der Schwierigkeitsgrad des behandelten Stoffes war für mich

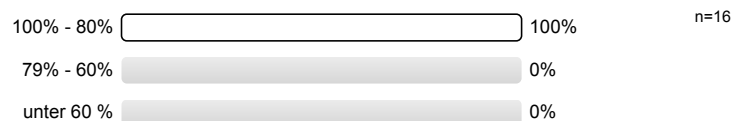


5.4) Das Tempo im Vorgehen des Stoffs war für mich

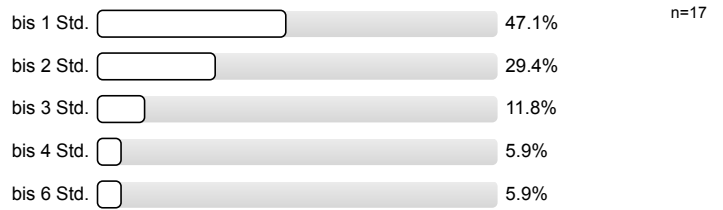


### 6. Zeitaufwand

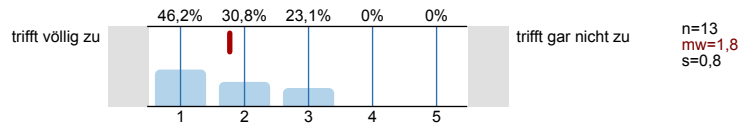
6.1) Wie oft nahmen Sie an der Lehrveranstaltung teil?



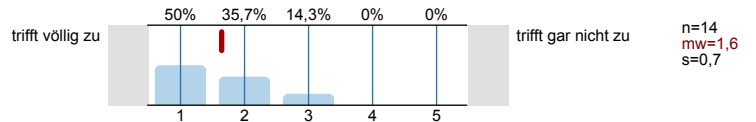
6.2) Wie hoch war Ihr regelmäßiger wöchentlicher Zeitaufwand zur Vor- und Nachbereitung dieser Lehrveranstaltung? (Ohne die Zeit der Lehrveranstaltung und den Arbeitsaufwand für Leistungsnachweis bzw. Prüfung)



6.3) Ich habe mich immer ausreichend auf die Lehrveranstaltung vorbereitet.

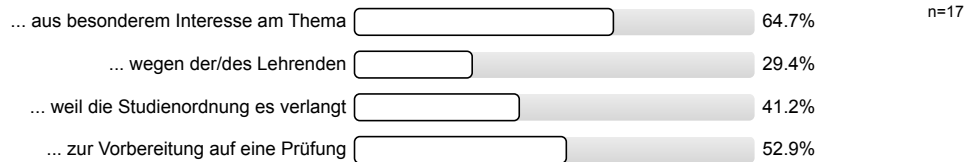


6.4) Der Nachbereitungsaufwand war von mir zeitlich gut zu bewältigen.



## 7. Motivation

7.1) Ich besuche diese Veranstaltung... (Mehrfachnennungen möglich)

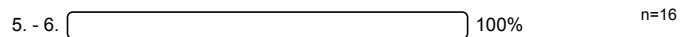


## 8. Zur Person

8.1) Bitte geben Sie Ihr Geschlecht an.

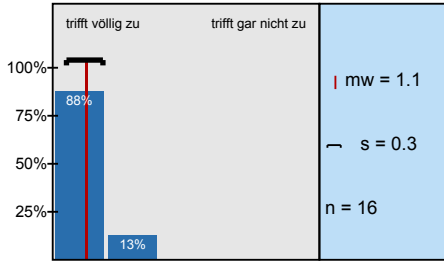


8.2) Bitte geben Sie Ihre Fachsemesterzahl an

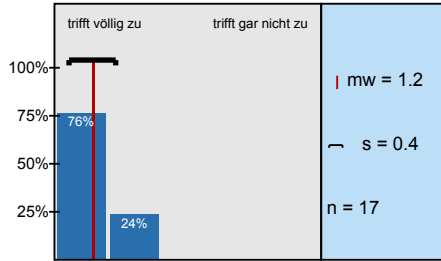


**Histogramme zu den Skalafragen**

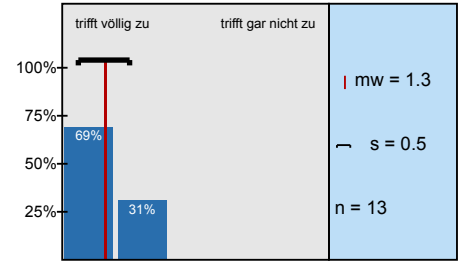
Das Lernziel der Veranstaltung war von Anfang an zu erkennen.



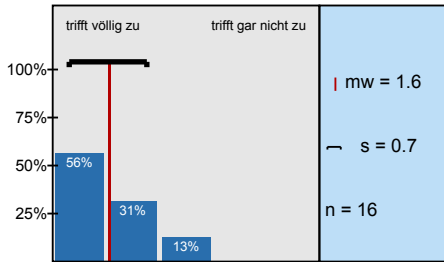
Das gestellte Lernziel ist am Ende der Lehrveranstaltung erreicht worden.



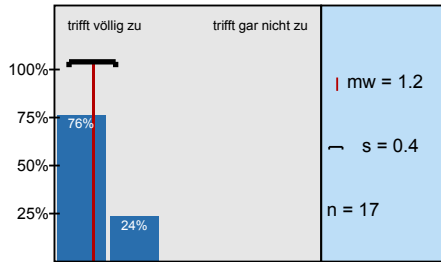
Zu Beginn jeder Sitzung gab es für mich ausreichende Anknüpfungen an die Vorwoche.



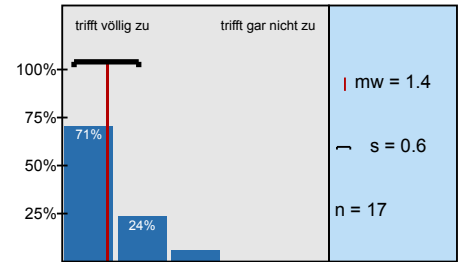
Der/Die Lehrende vergewissert sich, ob der behandelte Stoff verstanden wurde.



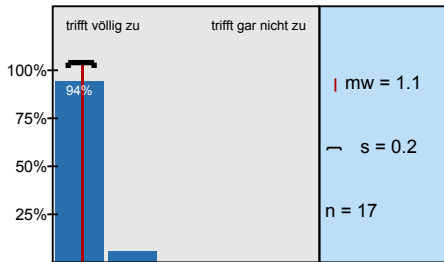
Die Erklärungsschritte der/des Lehrenden konnte ich nachvollziehen.



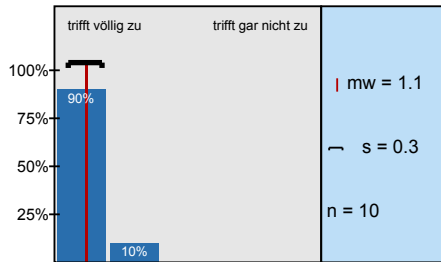
Der/ Die Lehrende erschien mir gut vorbereitet.



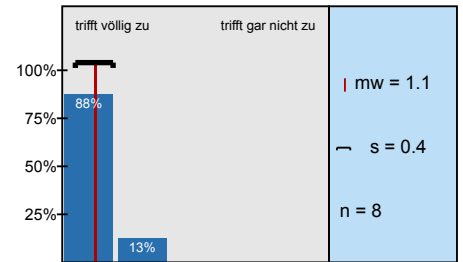
Die in der Veranstaltung eingesetzten Medien (Tafel, Folien, Präsentationen, ...) trugen zum Verständnis



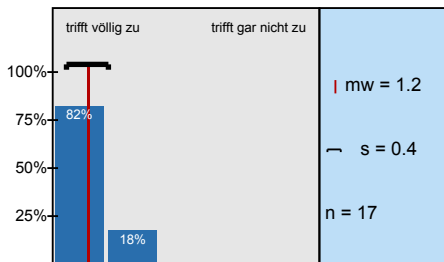
Der Modulteil fügt sich inhaltlich gut in das Gesamtmodul ein.



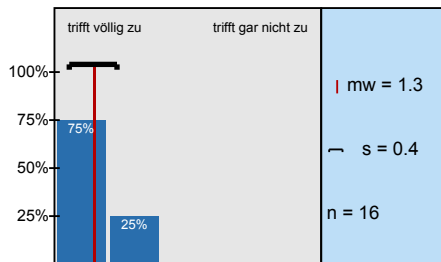
Die Inhalte der Veranstaltung entsprechen der Modulbeschreibung.



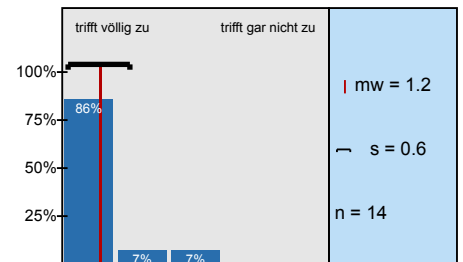
Meine Fragen wurden von der/ dem Lehrenden für mich befriedigend beantwortet.



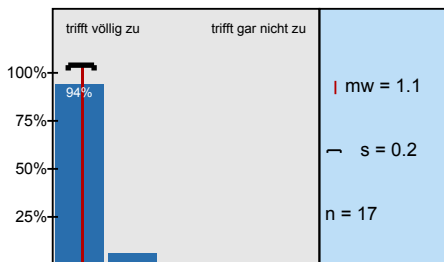
Die Leistungs- und Prüfungsanforderungen wurden für mich transparent dargestellt.



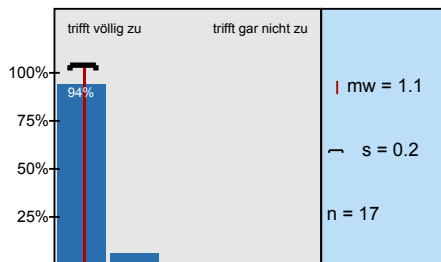
Die Sprechstundenangebote waren für mich ausreichend.



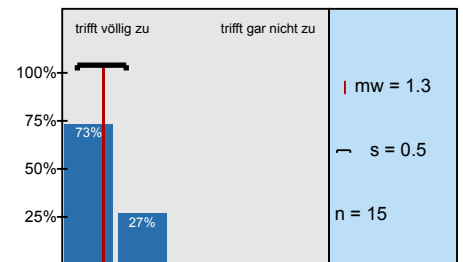
Mit der fachlichen Betreuung durch die/den Lehrenden war ich insgesamt zufrieden.



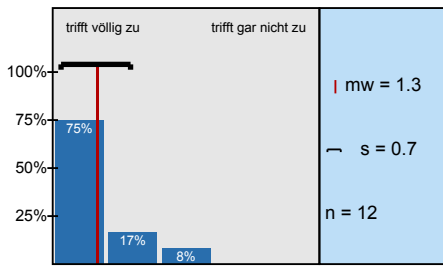
Ich hatte genügend Möglichkeiten, Fragen zu stellen.



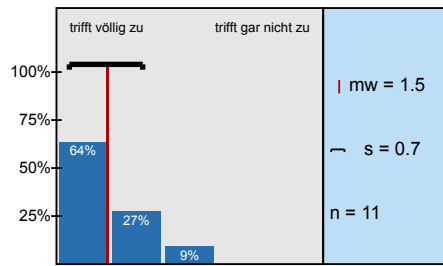
Ich hatte die Möglichkeit, mich an Diskussionen in der Lehrveranstaltung zu beteiligen.



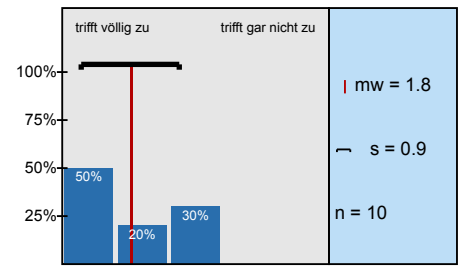
Der/die Lehrende unterstützt die Studierenden bei der Ausarbeitung ihrer Präsentationen.



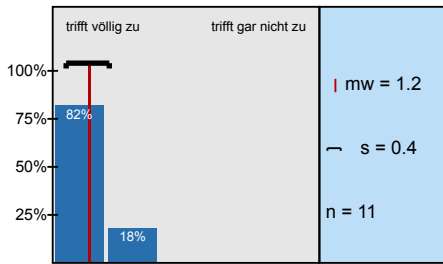
Der/die Lehrende gibt den Studierenden nach ihrer Präsentation ausreichend Rückmeldung.



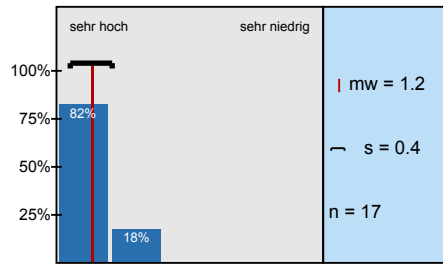
Die Präsentationen der Kommilitonen hatten für mich ein fachlich angemessenes Niveau.



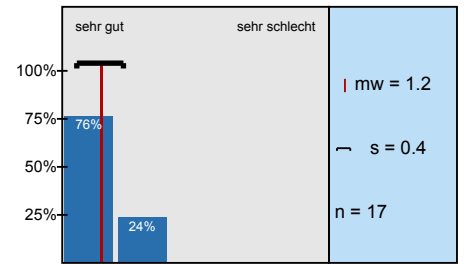
Der/die Lehrende moderiert die Diskussionen angemessen.



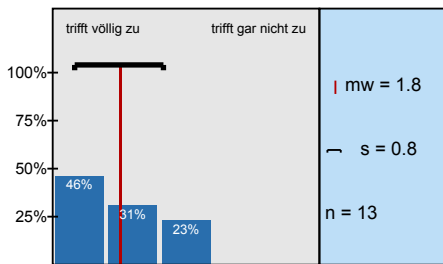
Der Lerneffekt dieser Lehrveranstaltung war für mich insgesamt



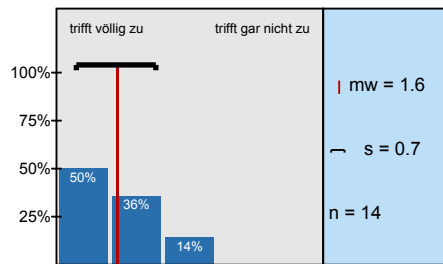
Insgesamt betrachtet fand ich die Lehrveranstaltung



Ich habe mich immer ausreichend auf die Lehrveranstaltung vorbereitet.



Der Nachbereitungsaufwand war von mir zeitlich gut zu bewältigen.



# Profillinie

Teilbereich: **FB G - Psychologie**  
 Name der/des Lehrenden: **Dr. Sascha Schwarz,**  
 Titel der Lehrveranstaltung: **Projektstudium Sozialpsychologie: SPSS-Kurs**  
 (Name der Umfrage)

Verwendete Werte in der Profillinie: Mittelwert

## 1. Darstellung des Lernstoffs

1.1) Das Lernziel der Veranstaltung war von Anfang an zu erkennen.	trifft völlig zu		trifft gar nicht zu	n=16	mw=1,1	md=1,0	s=0,3
1.2) Das gestellte Lernziel ist am Ende der Lehrveranstaltung erreicht worden.	trifft völlig zu		trifft gar nicht zu	n=17	mw=1,2	md=1,0	s=0,4
1.3) Zu Beginn jeder Sitzung gab es für mich ausreichende Anknüpfungen an die Vorwoche.	trifft völlig zu		trifft gar nicht zu	n=13	mw=1,3	md=1,0	s=0,5
1.4) Der/Die Lehrende vergewissert sich, ob der behandelte Stoff verstanden wurde.	trifft völlig zu		trifft gar nicht zu	n=16	mw=1,6	md=1,0	s=0,7
1.5) Die Erklärungsschritte der/des Lehrenden konnte ich nachvollziehen.	trifft völlig zu		trifft gar nicht zu	n=17	mw=1,2	md=1,0	s=0,4
1.6) Der/ Die Lehrende erschien mir gut vorbereitet.	trifft völlig zu		trifft gar nicht zu	n=17	mw=1,4	md=1,0	s=0,6
1.7) Die in der Veranstaltung eingesetzten Medien (Tafel, Folien, Präsentationen, ...) trugen zum Verständnis der Lerninhalte bei.	trifft völlig zu		trifft gar nicht zu	n=17	mw=1,1	md=1,0	s=0,2

## 2. Struktur

2.2) Der Moduleil fügt sich inhaltlich gut in das Gesamtmodul ein.	trifft völlig zu		trifft gar nicht zu	n=10	mw=1,1	md=1,0	s=0,3
2.3) Die Inhalte der Veranstaltung entsprechen der Modulbeschreibung.	trifft völlig zu		trifft gar nicht zu	n=8	mw=1,1	md=1,0	s=0,4

## 3. Betreuung

3.1) Meine Fragen wurden von der/ dem Lehrenden für mich befriedigend beantwortet.	trifft völlig zu		trifft gar nicht zu	n=17	mw=1,2	md=1,0	s=0,4
3.2) Die Leistungs- und Prüfungsanforderungen wurden für mich transparent dargestellt.	trifft völlig zu		trifft gar nicht zu	n=16	mw=1,3	md=1,0	s=0,4
3.3) Die Sprechstundenangebote waren für mich ausreichend.	trifft völlig zu		trifft gar nicht zu	n=14	mw=1,2	md=1,0	s=0,6
3.4) Mit der fachlichen Betreuung durch die/den Lehrenden war ich insgesamt zufrieden.	trifft völlig zu		trifft gar nicht zu	n=17	mw=1,1	md=1,0	s=0,2

## 4. Präsentation und Diskussion

4.1) Ich hatte genügend Möglichkeiten, Fragen zu stellen.	trifft völlig zu		trifft gar nicht zu	n=17	mw=1,1	md=1,0	s=0,2
4.2) Ich hatte die Möglichkeit, mich an Diskussionen in der Lehrveranstaltung zu beteiligen.	trifft völlig zu		trifft gar nicht zu	n=15	mw=1,3	md=1,0	s=0,5
4.3) Der/die Lehrende unterstützt die Studierenden bei der Ausarbeitung ihrer Präsentationen.	trifft völlig zu		trifft gar nicht zu	n=12	mw=1,3	md=1,0	s=0,7
4.4) Der/die Lehrende gibt den Studierenden nach ihrer Präsentation ausreichend Rückmeldung.	trifft völlig zu		trifft gar nicht zu	n=11	mw=1,5	md=1,0	s=0,7



4.5) Die Präsentationen der Kommilitonen hatten für mich ein fachlich angemessenes Niveau.	trifft völlig zu		trifft gar nicht zu	n=10   mw=1,8   md=1,5   s=0,9
4.6) Der/die Lehrende moderiert die Diskussionen angemessen.	trifft völlig zu		trifft gar nicht zu	n=11   mw=1,2   md=1,0   s=0,4

**5. Gesamtbeurteilung**

5.1) Der Lerneffekt dieser Lehrveranstaltung war für mich insgesamt	sehr hoch		sehr niedrig	n=17   mw=1,2   md=1,0   s=0,4
5.2) Insgesamt betrachtet fand ich die Lehrveranstaltung	sehr gut		sehr schlecht	n=17   mw=1,2   md=1,0   s=0,4

**6. Zeitaufwand**

6.3) Ich habe mich immer ausreichend auf die Lehrveranstaltung vorbereitet.	trifft völlig zu		trifft gar nicht zu	n=13   mw=1,8   md=2,0   s=0,8
6.4) Der Nachbereitungsaufwand war von mir zeitlich gut zu bewältigen.	trifft völlig zu		trifft gar nicht zu	n=14   mw=1,6   md=1,5   s=0,7

# Präsentationsvorlage

Projektstudium Sozialpsychologie: SPSS-Kurs  
 Dr. Sascha Schwarz,  
 Erfasste Fragebögen = 17

Subjektive Einschätzung  
 über die Darstellung des  
 Lernstoffs in der  
 Lehrveranstaltung (LV)

1. Darstellung des Lernstoffs



mw=1,3

... die Eingliederung der LV  
 in das Modul

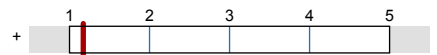
2. Struktur



mw=1,1

... die Betreuung durch die  
 Lehrende/den Lehrenden

3. Betreuung



mw=1,2

4. Präsentation und Diskussion



mw=1,3

... die gesamte LV

5. Gesamtbeurteilung



mw=1,2

## Auswertungsteil der offenen Fragen

## 3. Betreuung

- 3.6) Falls Sie die vorangegangene Frage mit "ja" beantwortet haben: Wie äußert sich die von Ihnen empfundene Benachteiligung bestimmter Studierender durch den Lehrenden?

## 9. Offene Fragen

- 9.1) Mit welchen Lehrveranstaltungen gab es womöglich Überschneidungen im Stoff? Empfinden Sie dies als positiv oder negativ?

SPSS-Kurs → positiv

Statistik 1 und 2

- 9.2) Was haben Sie an dieser Lehrveranstaltung als besonders gut empfunden? Warum?

alles selbst an Beispielen bei SPSS zu berechnen (praktisch)  
 ↳ nicht nur theoretische Anweisungen  
 Hilfestellung bei Berechnung der Daten

Erklärungsschritte verständlich; Möglichkeit Fragen zu stellen - die gut beantwortet wurden

besonders gut fand ich die Erklärungsschritte des ~~Lehrers~~ Lehrenden

erste Einblicke in SPSS, Hilfe bei der Auswertung

- 9.3) Was haben Sie an dieser Lehrveranstaltung als besonders schlecht empfunden? Warum? Was könnte besser gemacht werden?

Man könnte einen SPSS-Kurzkurs grundsätzlich mit mehr Übungen in das Studium integrieren!